

Sistema
WorkMate™ Claris™





IMMAGINATE UN SISTEMA DI REGISTRAZIONE INTEGRATO, INTUITIVO ED EFFICIENTE PER IL LABORATORIO DI ELETTROFISIOLOGIA

IL NUOVO SISTEMA DI REGISTRAZIONE WORKMATE CLARIS

Con il sistema WorkMate™ Claris™ St. Jude Medical continua ad offrire soluzioni efficaci e ad alte prestazioni per la raccolta, la visualizzazione e la memorizzazione di dati provenienti da molteplici fonti nel laboratorio di elettrofisiologia (EP). WorkMate Claris offre un sistema completo per rispondere alla necessità di una gestione integrata, intuitiva ed efficiente dei dati paziente raccolti nel laboratorio o provenienti dall'esterno. Grazie alla visualizzazione intuitiva dei dati storici e dei dati in tempo reale, il sistema consente ai medici di utilizzare un singolo sistema per gestire i pazienti.

Il sistema WorkMate Claris si presenta completamente rielaborato, ad ulteriore conferma che è sulla cura del paziente e sull'efficienza del laboratorio che si focalizzano le innovazioni di St. Jude Medical in ambito EP.

TURNING WHAT IF INTO WHY NOT™



Integrazione ulteriormente migliorata

Connessioni continue tra diversi sistemi e piattaforme IT per incrementare l'efficienza dell'operatore senza interferire con la cura del paziente.

Consolidamento dei dati procedurali del paziente

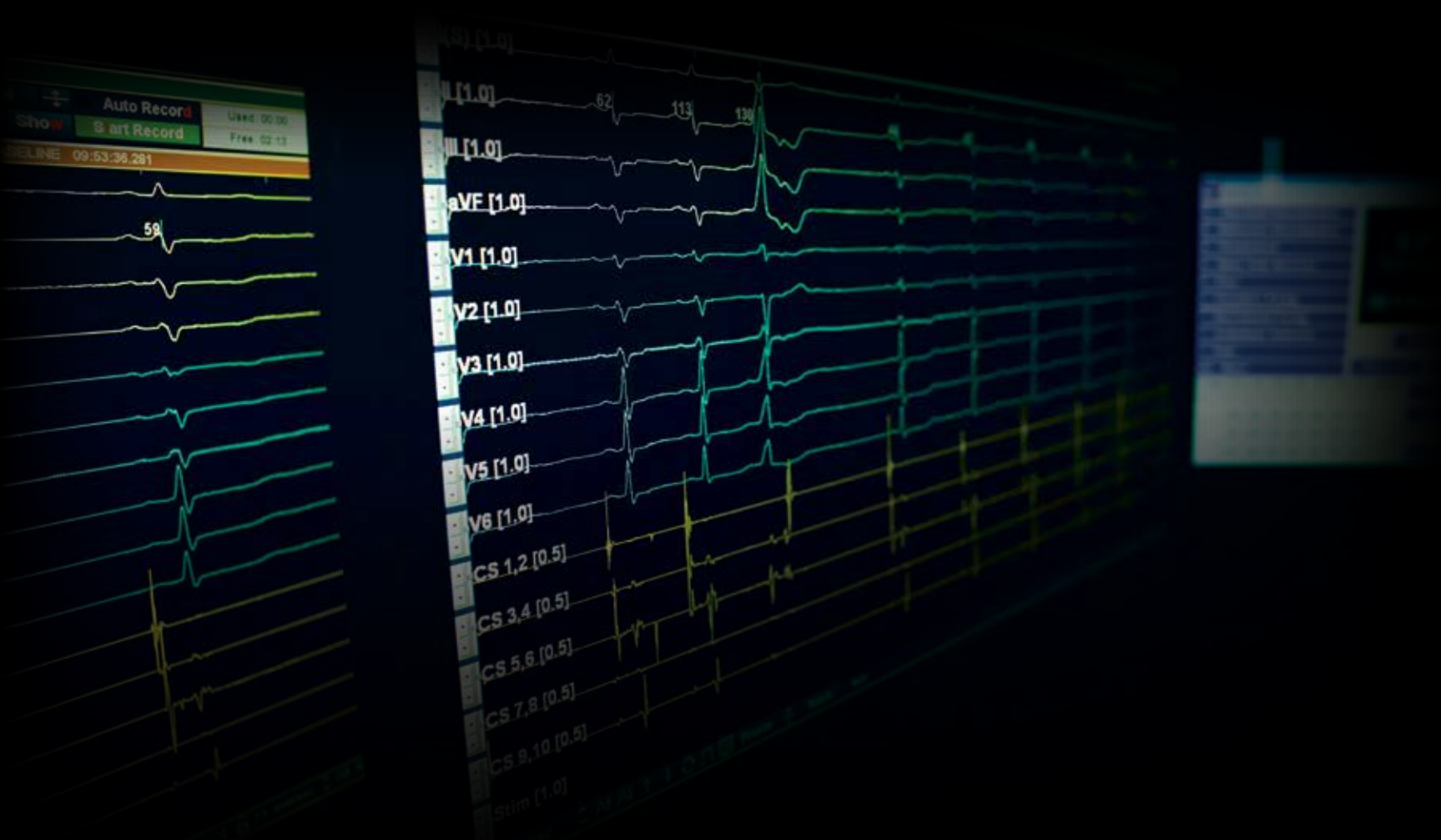
L'integrazione dei dati del laboratorio EP con il sistema informativo ospedaliero e la cartella clinica elettronica consente di accedere all'archivio completo del paziente da un'unica interfaccia.

Efficienza dell'analisi e della refertazione

L'analisi dei dati in qualsiasi momento e con qualsiasi combinazione di elettrodi offre una valutazione efficiente delle aritmie. Grazie alla compatibilità con programmi standardizzati come Microsoft™ PowerPoint™ e Microsoft™ Word, è possibile creare presentazioni e referti personalizzati per ciascun caso.

Funzionamento sicuro

Il software McAfee™ per il controllo dell'applicazione migliora la sicurezza in rete.



Chiarezza dei segnali

L'esclusiva tecnologia di acquisizione dei segnali ClearWave™ consente di eseguire la diagnosi con maggiore affidabilità. Grazie alle caratteristiche di rapido recupero post-stimolazione, elevata frequenza di campionamento, basso rumore basale e basso rumore di ablazione "distale", gli elettrogrammi visualizzati sul sistema ad alta risoluzione WorkMate Claris assistono l'operatore per una diagnosi rapida e accurata.

Visualizzazione eccezionale

Lo schermo in tempo reale del sistema WorkMate Claris dedica più del 90% dell'area di visualizzazione a ciò che conta di più: gli elettrogrammi ad alta risoluzione.

Tecnologia a fibre ottiche

Le connessioni a fibre ottiche riducono il rischio di interferenza elettrica e migliorano le prestazioni complessive del sistema.

Maggiore efficienza

Gli importanti interventi migliorativi dell'interfaccia utente e dell'hardware consentono sia agli utenti abituali che ai nuovi utilizzatori del sistema WorkMate Claris di acquisire rapidamente dimestichezza con la configurazione e il funzionamento del sistema.



Interfaccia intuitiva

L'interfaccia utente grafica è semplice da utilizzare ed è studiata per offrire una configurazione semplificata, un funzionamento eccezionale del sistema e un'agevole transizione visiva da uno schermo all'altro, sia per i nuovi utenti che per gli utilizzatori esperti.

Design ergonomico

Il design ergonomico, le connessioni con codifica cromatica e i connettori a scatto sono concepiti per l'utilizzo intensivo assicurandone una lunga durata.



Stimolatore integrato

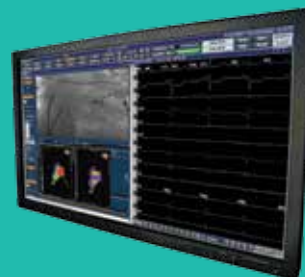
Lo stimolatore cardiaco EP-4™ è l'unico dispositivo in grado di funzionare in modo autonomo oppure completamente integrato con il sistema WorkMate Claris, mediante una tastiera unica.

CARTELLA DEL PAZIENTE UNIFICATA

Il sistema WorkMate Claris associa i dati procedurali dal laboratorio di EP con i diversi sistemi informativi dell'ospedale per creare un'unica cartella clinica del paziente, da utilizzare durante la procedura e per la condivisione dei dati con altri sistemi informativi ospedalieri.

Acquisizione delle immagini

Il modulo WorkMate™ ImageSync™ facilita la correlazione di immagini da diverse modalità di acquisizione con gli elettrogrammi registrati mediante il sistema WorkMate Claris, per poi unirli in un referto finale.



Monitoraggio del paziente

Il modulo WorkMate™ Scribe™ consente a un secondo utente di monitorare contemporaneamente i segni vitali del paziente, registrare il monitoraggio e le informazioni del tracciato ed eseguire l'analisi del segnale, il tutto indipendentemente dalla postazione principale del sistema WorkMate Claris.

Integrazione con il sistema EnSite™ Velocity™

Il modulo EnSite™ Derexi™ offre una comunicazione agevole tra i sistemi EnSite Velocity e WorkMate Claris, consentendo di condividere automaticamente i dati demografici del paziente e la visualizzazione dei dati di mappaggio in entrambi i sistemi. Meno tempo da dedicare alla riproduzione dei dati significa più tempo per la cura del paziente.



Interfaccia HL-7 e revisione remota

Il modulo WorkMate™ Unity™ consente agli utenti di memorizzare e recuperare facilmente i dati del paziente e della procedura accedendo agli archivi PACS o al server dei file dell'ospedale, nonché ad altri sistemi di archiviazione dei dati all'interno dell'ospedale, compatibili con il protocollo HL-7. Inoltre il modulo può essere personalizzato secondo le necessità dei singoli laboratori e prevede l'assistenza per l'installazione e l'integrazione.

L'eccellenza non è frutto della casualità.

La tecnologia di St. Jude Medical è accompagnata da un'autentica dedizione al cliente. Ciò è dimostrato da installazioni cliniche dedicate ed estremamente specializzate e da team di assistenza che continuano a ricevere ottimi riscontri da parte dei nostri clienti.

PER MAGGIORI INFORMAZIONI SUL SISTEMA WORKMATE CLARIS E SUI VANTAGGI CHE ST. JUDE MEDICAL OFFRE AI PROPRI CLIENTI, VISITARE IL SITO

SJMprofessional.com/WorkMateClariss

Global Headquarters

One St. Jude Medical Drive
St. Paul, Minnesota 55117
USA
+1 651 756 2000
+1 651 756 3301 Fax

St. Jude Medical Cardiovascular & Ablation Technologies

5050 Nathan Lane North
Plymouth, Minnesota 55442
USA
+1 651 756 5400
+1 651 756 5470 Fax

St. Jude Medical Implantable Electronic Systems

15900 Valley View Court
Sylmar, California 91342
USA
+1 818 362 6822
+1 818 364 5814 Fax

U.S. Division

6300 Bee Cave Road
Bldg. Two, Suite 100
Austin, TX 78746
USA
+1 512 286 4000
+1 512 732 2418 Fax

SJM Coordination Center BVBA

The Corporate Village
Da Vincilaan 11 Box F1
1935 Zaventem, Belgium
+32 2 774 68 11
+32 2 772 83 84 Fax

St. Jude Medical Brasil Ltda.

Rua Itapeva, 538
5º ao 8º andar
01332-000 – São Paulo – SP
Brazil
+55 11 5080 5400
+55 11 5080 5423 Fax

St. Jude Medical (Hong Kong) Ltd.

Suite 1608, 16/F Exchange Tower
33 Wang Chiu Road
Kowloon Bay, Kowloon
Hong Kong SAR
+852 2996 7688
+852 2956 0622 Fax

St. Jude Medical Australia Pty, Ltd.

17 Orion Road
Lane Cove, NSW 2066
Australia
+61 2 9936 1200
+61 2 9936 1222 Fax

SJMprofessional.com



ST. JUDE MEDICAL™

Solo su prescrizione medica

Indicazioni per l'uso – Il sistema di WorkMate Claris è indicato per l'uso durante le procedure di elettrofisiologia.

I prodotti citati hanno ricevuto il marchio CE. È possibile che il dispositivo illustrato non sia disponibile in tutti i Paesi. Verificare con il rappresentante St. Jude Medical la disponibilità del prodotto nel proprio Paese.

Nota – Prima di utilizzare questi dispositivi, prendere visione delle Istruzioni per l'uso per un elenco completo di indicazioni, controindicazioni, avvertenze, precauzioni, potenziali eventi avversi e modalità di impiego.

Microsoft e PowerPoint sono marchi di fabbrica o marchi di fabbrica registrati di Microsoft Corporation negli Stati Uniti e/o in altri Paesi. McAfee è un marchio di fabbrica o un marchio registrato di McAfee, Inc. negli Stati Uniti e in altri Paesi.

Salvo ove diversamente specificato, il simbolo ™ indica che il nome è un marchio commerciale di, o concesso in licenza a St. Jude Medical e/o relative consociate. ST. JUDE MEDICAL e il logo a nove quadratini sono marchi di fabbrica e di servizio di St. Jude Medical, Inc. e delle relative consociate.

© 2013 St. Jude Medical, Inc. Tutti i diritti riservati.

100103029 Rev A IT 11/13